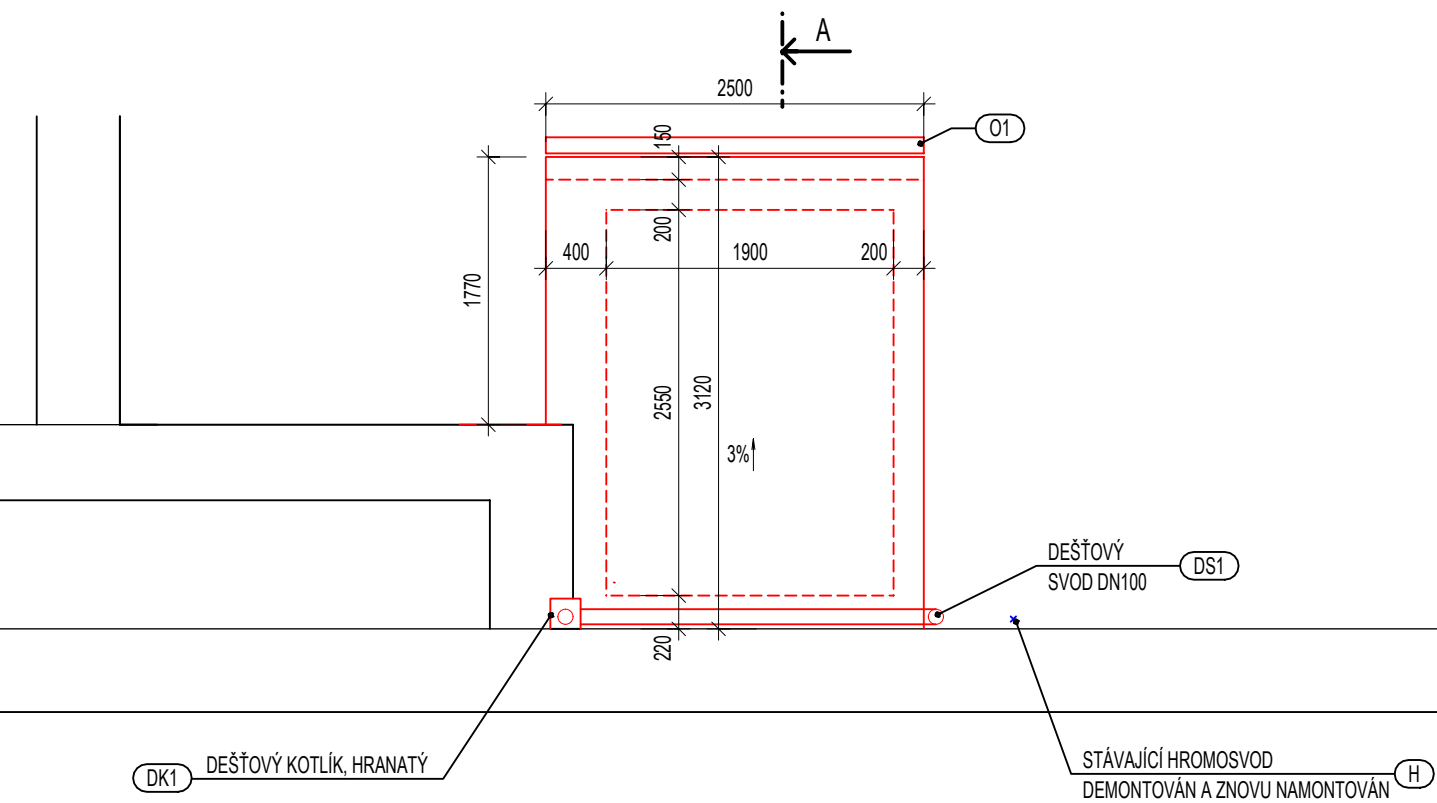


I - PŮDORYS STŘECHY / NAVRHOVANÝ STAV



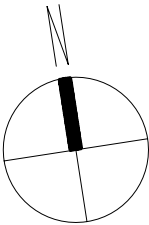
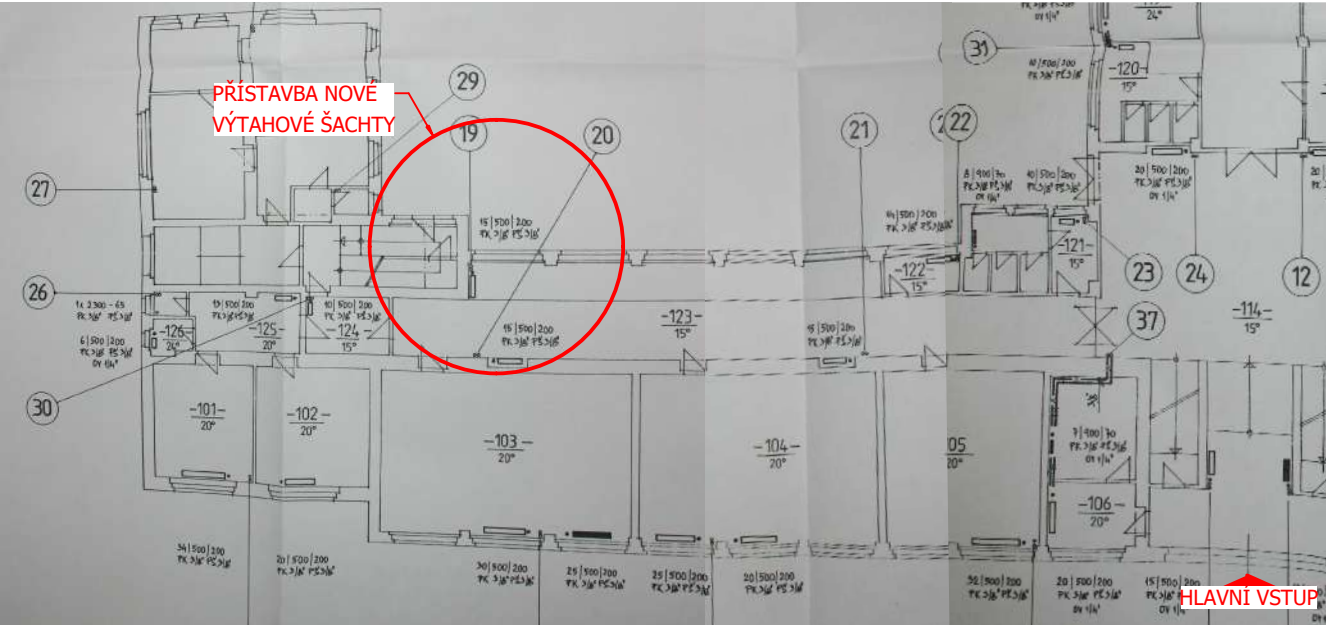
LEGENDA MATERIÁLŮ

- STÁVAJÍCÍ KONSTRUKCE
- NOVÉ KONSTRUKCE
- KONSTRUKCE DEMONTOVANÉ A ZNOVU NAMONTOVANÉ

LEGENDA POPISŮ

- DK1 DEŠŤOVÝ KOTLÍK, HRANATÝ
 - DS1 DEŠŤOVÝ SVOD, DN 100, TITANZINEK
 - DS3 STÁVAJÍCÍ HROMOSVOD, DEMONTOVÁN A ZNOVU NAMONTOVÁN
 - O1 OKAP
- > NOVÉ PRVKY DETAILNĚJI POPSÁNY V TABULCE VÝROBKŮ

DISPOZICE 1.NP



název stavby: PŘÍSTAVBA A STAVEBNÍ ÚPRAVY, Gymnázium Václava Beneše Třebízského		autorizační razítko: 	
generální projektant: Sportovní 823/14 101 00 Praha 10 - Vršovice IČO: 247 08 241 / DIČ: CZ 24708241 tel: 222 769 809 / mail: info@planpoint.cz	projektant části: Sportovní 823/14 101 00 Praha 10 - Vršovice IČO: 247 08 241 / DIČ: CZ 24708241 tel: 222 769 809 / mail: info@planpoint.cz		

investor: Město Slaný Velvarská 136/1, 274 01 Slaný			
adresa: Smetanovo náměstí 1310, 274 01 Slaný	hlavní architekt: Ing. arch. Daniel Němeček	datum: 12/2017	číslo zakázky: 1643
stupeň: DOKUMENTACE PRO PROVÁDĚNÍ STAVBY	HIP: Ing. Bohuslav Friedrich	č. revize: 00	číslo paré:
část PD: D.1.1.1 ARCHITEKTONICKO STAVEBNÍ ŘEŠENÍ - VÝTAHOVÁ ŠACHTA	zodpovědný projektant: Ing. Filip Fritscher	měřítko: 1:50	
název přílohy: I - PŮDORYS STŘECHY / NS	vypracoval: Ing. Marcela Friedrichová	č. výkresu: D.1.1.1.8	